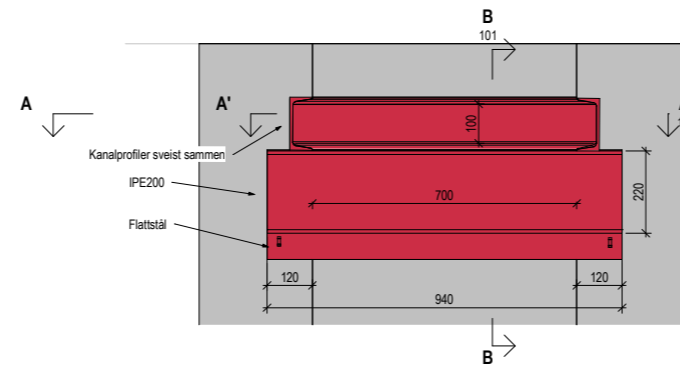
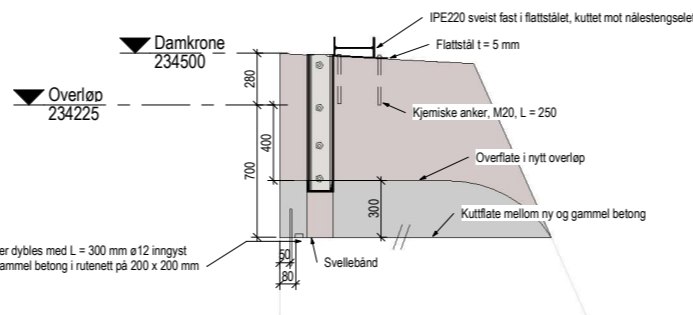


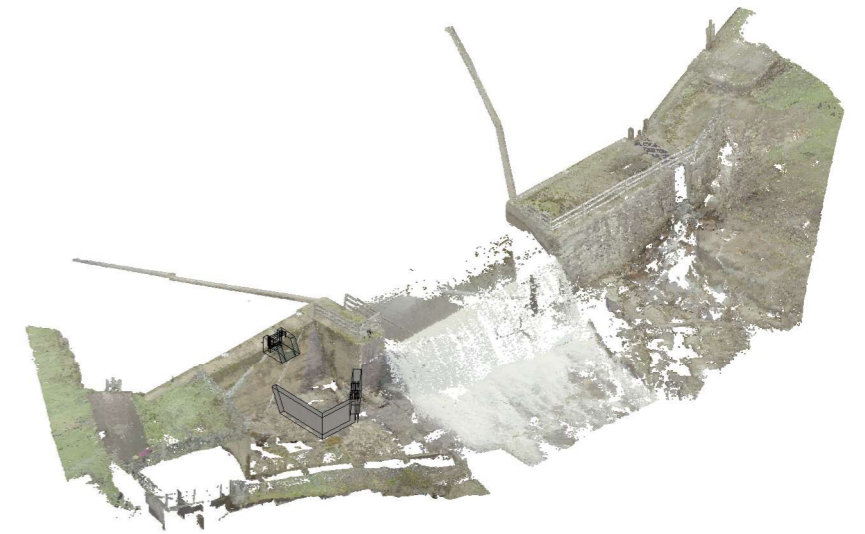
Plan  
1:50



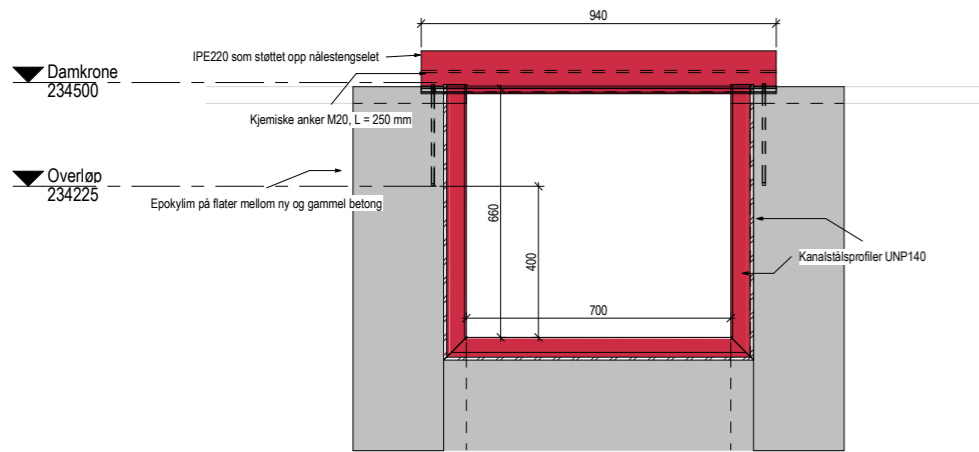
Detalj plan nålestengsel  
1:10



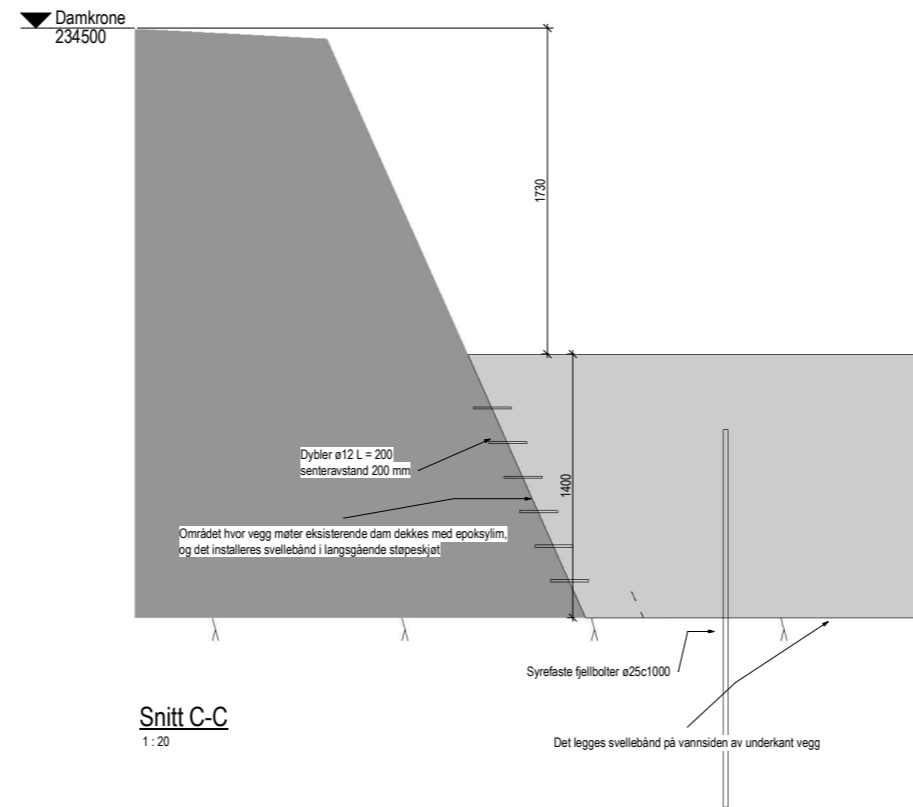
Snitt B-B  
1:20



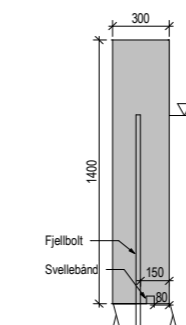
3D



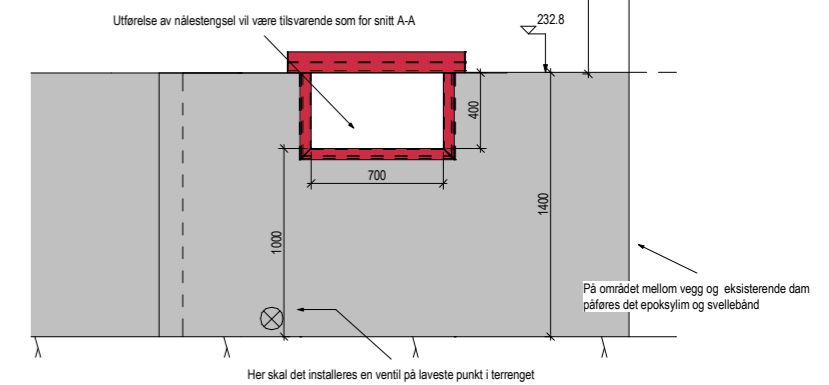
Snitt A-A  
1:10



Snitt C-C  
1:20



Snitt D-D  
1:20



Snitt E-E  
1:20

Detalj A'-A'  
1:10

**FORKLARING:**

Veggene til bassenget nedstrøms dammen overflatearmes med ø16c150 i begge retninger og på på begge sider. Forankring lengde mellom jeim skal være 50ø. Det skal være bøyler mot alle utvendige sider.

Påstøp i overløpet skal overflatearmes med ø10 i begge retninger. Påstøp forankres til eksisterende betong med dybler ø12 L 200. Jernene skal gyses inn 200 mm i betongen

Alle flater det støpes mot skal rengjøres før støping. Dersom det støpes mot eksisterende betong må borm og betong uten heft til underlaget fjernes før støping.

Det skal benyttes epoksyrim type Mapepoxy L eller tilsvarende som heftbru mellom ny og gammel betong.

**Betongkvalitet:**

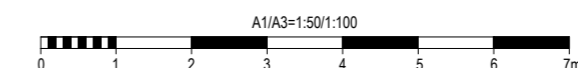
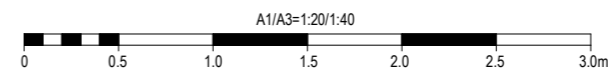
Fundamenter: B35, CL-0,2, M45

Armering: Stålkvalitet: B500NC Forankring / Omfang: 50ø hvis ikke annet er angitt

Dybler: Stålkvalitet: B500NRC

Fjellbolter: Stålkvalitet: B500NC Forankring: minst 1 m i fjell

Merknader: Alle synlige utvendige hjørner avfases med 25 mm trekantlekt.



Rev.	Ustørt eller kommentar fra kunde	Beskrivelse	Dato	MARIA	RAKB
1			26.10.2023	MARIA	RAKB
				Fig	Kont: 1 Godkj
				RIB	A1
			Dato		
			13.10.23		
				Formål/Målestokk	
				1:10	
				1:20	
				1:50	
				Status	
				PRINSIPPSKISSE	
				Kont: / Eget	MARIA
				Kontrollert	VEGL
				Godkjent	RAKB
				Oppdragsgiver	10252591-01
				Tegningnr.	101
				Fagdirektør	Bygg
				Etasje	1
				Bygningstype	Teg Type
				Lepernummer	
				Rev.	A

Multiconsult  
www.multiconsult.no

10252591-01  
101